



Le monde des insectes

La collection d'insectes faite d'objets divers que vous trouverez à la maison.



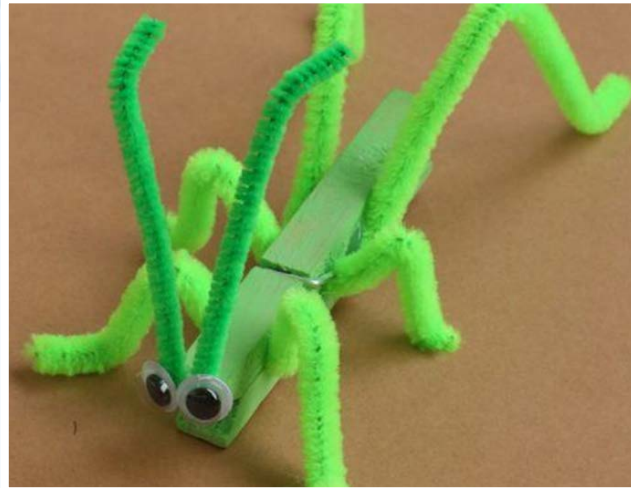
Boîtes d'œufs, rouleaux de papier hygiénique et rouleaux de papier essuie-tout et autres cartons



Couvercles de contenant de condiments, de confiture ou autres

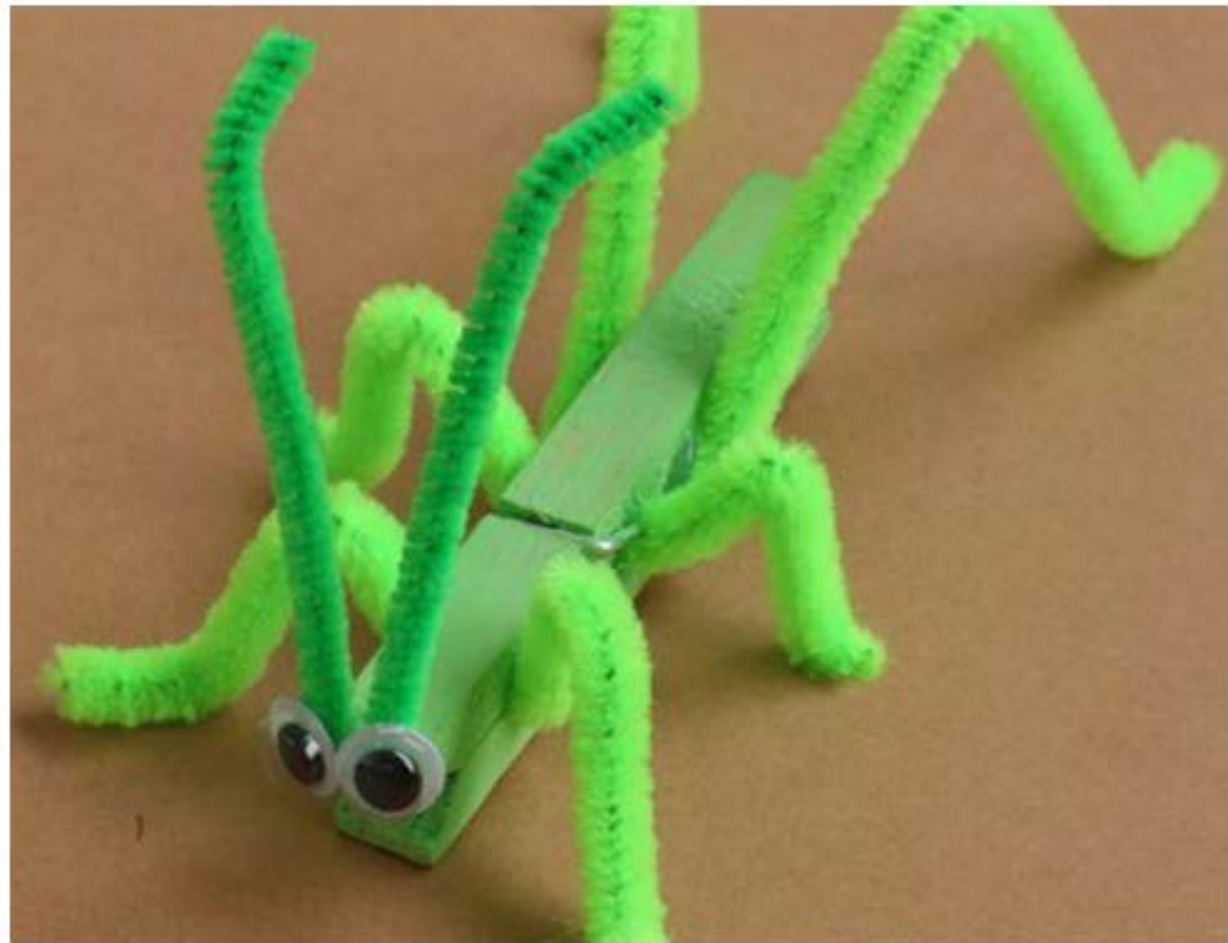


Épingles à linge en bois



Matériaux

- *Papier de carton ou d'emballage*
- *Boîtes d'œufs*
- *Ciseaux*
- *Crayons de couleur*
- *Pistolet à colle chaude et bâtons de colle*
- *Pinceaux pour peindre*
- *Peintures jaune, noire et verte (préférentiellement peinture à l'eau ou acrylique)*
- *Ruban adhésif noir (pour les rayures - optionnel)*
- *Pistolet à colle ou colle blanche*
- *Couvercle en métal et en plastique (pour les options dans la section inspiration)*
- *Rouleaux papier hygiénique (pour les options dans la section inspiration)*



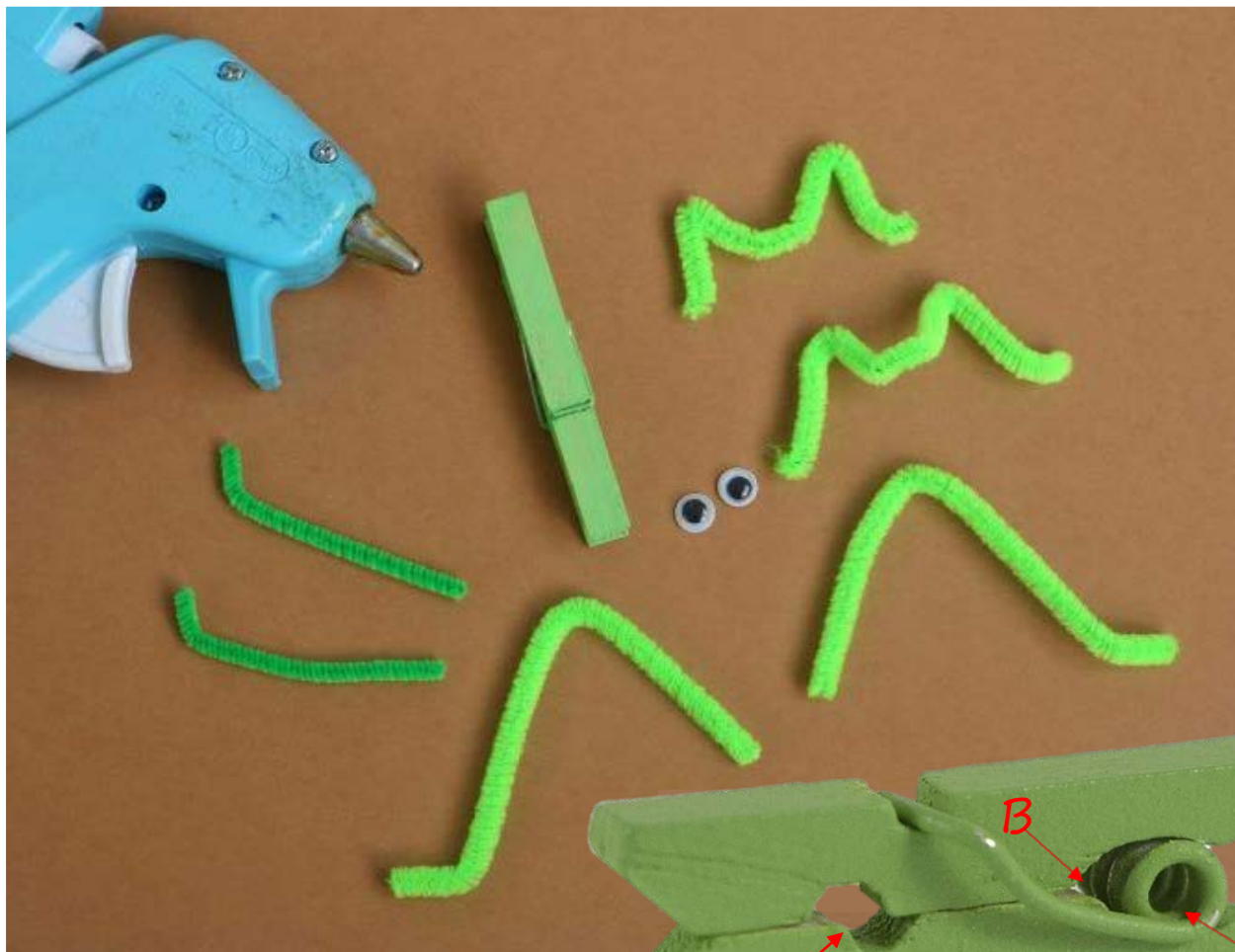
La sauterelle



Étape 1: La sauterelle

L'étape 1 consiste à peindre votre épingle en bois en vert. La peinture à l'eau est idéale car elle pénètre rapidement dans le bois et sèche rapidement.

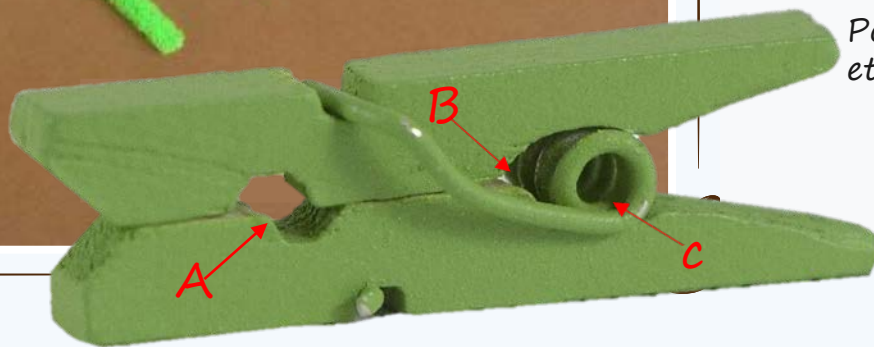
Étape 2-3:



Couper en 2 un cure-pipe pour réaliser les pattes en forme de M. *Coller les sections A et B (voir le schéma).*

Couper en 2 un autre cure-pipe pour créer ses grandes pattes arrière. Elles sont en forme d'un V. *Coller la section B (voir schéma).*

Encore une autre fois couper en 2 un cure-pipe pour créer ses antennes au-dessus de sa tête. (Cette fois-ci, si vous avez un vert plus foncé ou différent de la couleur du corps de la sauterelle et ses pattes cela convient mieux).



Pour terminer, coller les deux yeux et coller les deux antennes.

Les fourmis et les abeilles



Étape 1-2 et 3 :



1. Découper les corps d'insectes (3 corps de fourmi, 1 corps d'abeille).

2. Couvrir la zone de travail. (Nous utilisons simplement un revêtement de douche bon marché ou sac de plastique.)

3. Peindre les cartons d'œufs avec de la peinture à l'eau ou acrylique en noir pour la fourmi et en jaune pour une abeille.



Étape : 4-5



4. Laisser sécher la peinture.

5. Couper des formes de larmes pour faire les ailes des abeilles dans du carton, si vous n'avez pas de cure-pipe, et les peindre en blanc.

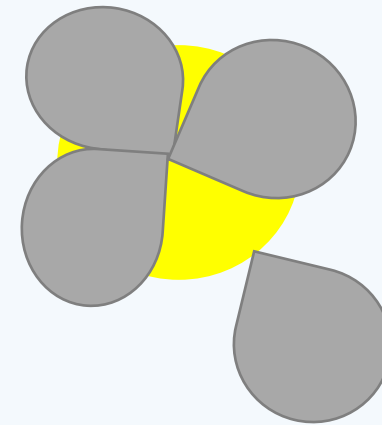
Étape : 6



5. Utiliser un couteau pour percer des trous dans la boîte à œufs. Ensuite, passer des morceaux de cure-pipe. Vous pouvez utiliser du papier carton si vous n'avez pas de cure-pipe.

6. Coller les yeux pour la touche finale

7. Sur les abeilles, coller les ailes - 4 par corps.



Enduire de la colle et coller sur le corps de l'abeille



Coller des yeux ou les faire avec du papier carton et feutre pour le point noir.

Manque d'inspiration



Coccinelle avec rouleau de papier hygiénique : peindre en noir, faire un rond rouge, couper en deux et dessiner les points avec un feutre noir sur ses ailes.



Petites bibittes volantes avec des bouchons de plastique et des ailes faites avec des feuilles ou contenant de plastiques.



Insectes à pattes : utiliser des bouchons de contenant de verre peints, ajouter des gros yeux et des pattes de couleurs et les voilà prêts à marcher.



Bon bricolage !

*John McRae
Espace création J.M.*