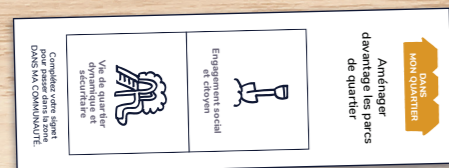


# Famili

Inspiré par la Politique familiale et des aînés de Vaudreuil-Dorion

VOUS AVEZ BESOIN D'UN DÉ



VOUS NE POUVEZ UTILISER LA TUILE QUE VOUS AVEZ PIGÉE?

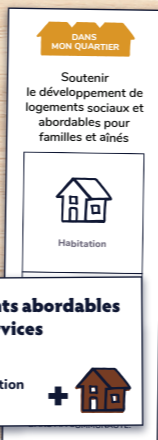


Offrez la tuile aux autres joueurs ou remettez-la dans la pigne.



CARTES ACTIONS

Lorsque vous pigez une carte actions, placez-la sur votre signet si elle correspond à l'un des symboles qui s'y trouvent, sinon remettez-la dans la pigne.



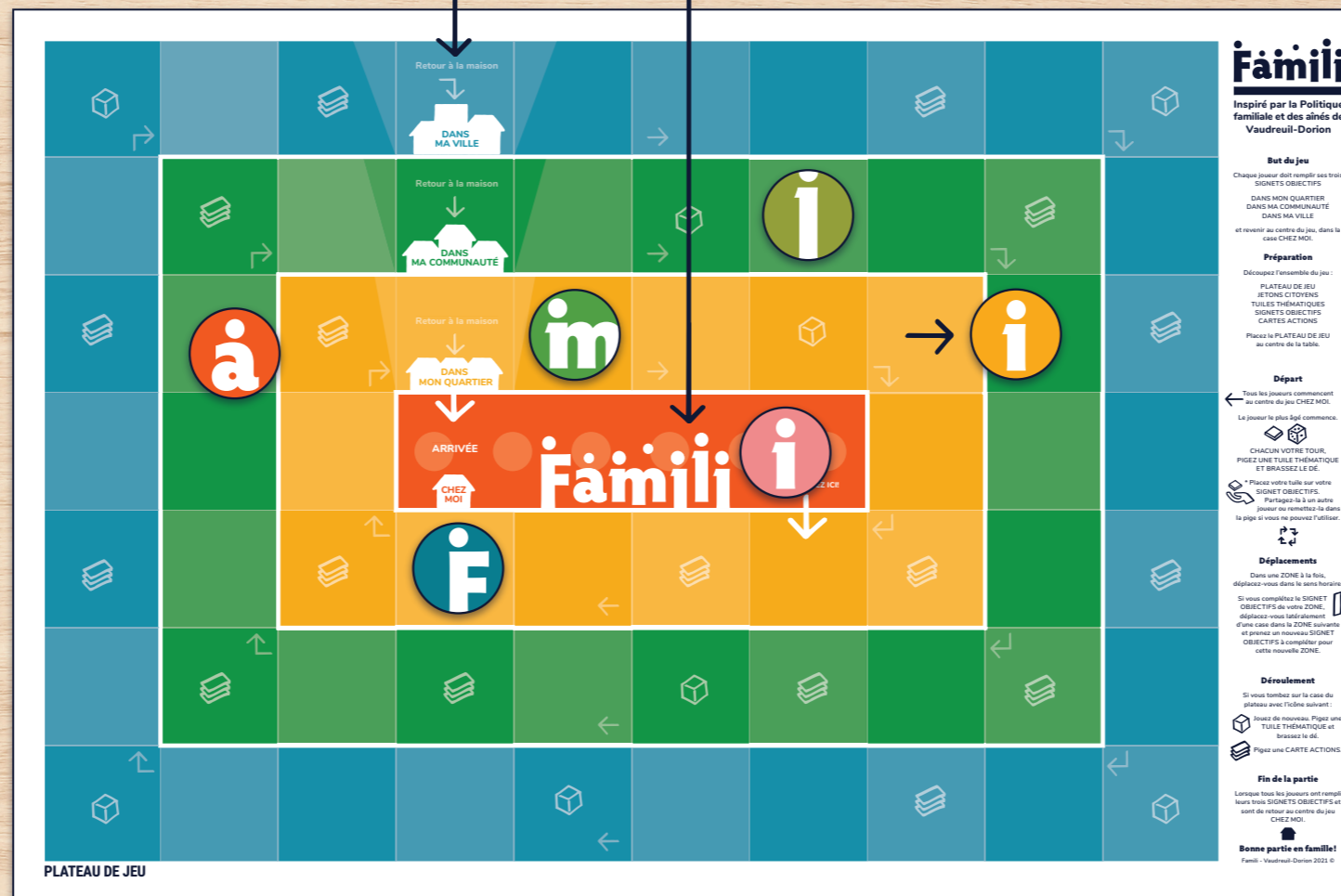
La TUILE MADA peut remplacer toutes les TUILES du jeu.

## MISE AU JEU

LORSQUE VOS TROIS SIGNETS SERONT COMPLÉTÉS (UN POUR CHAQUE ZONE), RETOURNEZ À LA MAISON PAR ICI.

TOUT LE MONDE COMMENCE LA PARTIE CHEZ MOI AU CENTRE DU JEU.

DÉPLACEZ-VOUS DANS LE SENS HORAIRE POUR COMPLÉTER LE SIGNET DE CHAQUE ZONE.



**Famili**  
Inspiré par la Politique familiale et des aînés de Vaudreuil-Dorion

**But du jeu**  
Chaque joueur doit remplir ses trois SIGNETS OBJECTIFS DANS MON QUARTIER, DANS MA COMMUNAUTÉ, DANS MA VILLE et revenir au centre du jeu, dans la case CHEZ MOI.

**Préparation**  
Découpez soigneusement le jeu :  
- PLATEAU DE JEU  
- JETONS CITOYENS  
- TUILES THÉMATIQUES  
- SIGNETS OBJECTIFS  
- CARTES ACTIONS  
Placez le PLATEAU DE JEU au centre de la table.

**Départ**  
← Tous les joueurs commencent au centre du jeu CHEZ MOI. Le joueur le plus âgé commence.

**CHACUN VOTRE TOUR, PIGEZ UNE TUILE THÉMATIQUE ET BRASSEZ LE DÉ.**  
\* Placez votre tuile sur votre SIGNET OBJECTIFS. Partagez-la à un autre joueur ou remettez-la dans la pigne si vous ne pouvez l'utiliser.

**Déplacements**  
Dans une ZONE à la fois, déplacez-vous dans le sens horaire. Si vous complétez le SIGNET OBJECTIFS de votre ZONE, déplacez-vous latéralement d'une case dans la ZONE suivante et prenez un nouveau SIGNET OBJECTIFS à compléter pour cette nouvelle ZONE.

**Déroulement**  
Si vous tombez sur le case du plateau avec l'icône suivant :  
- Pigez de nouveau. Pigez une TUILE THÉMATIQUE et laissez-la de côté.  
- Pigez une CARTE ACTIONS.

**Fin de la partie**  
Lorsque tous les joueurs ont rempli leurs trois SIGNETS OBJECTIFS, ils sont de retour au centre du jeu CHEZ MOI.

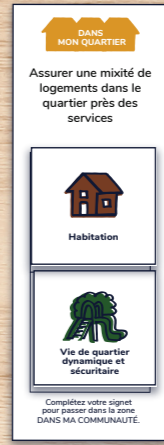
**Bonne partie en famille!**  
Famili - Vaudreuil-Dorion 2020 ©

TUILES THÉMATIQUES  
Déposez-les à l'envers pour la pigne.



Lorsque vous complétez votre signet, déplacez-vous d'une case latéralement (de gauche à droite, en haut ou en bas) pour vous rendre dans la zone suivante.

Vous obtenez un nouveau SIGNET à remplir pour la zone suivante.



SIGNETS OBJECTIFS

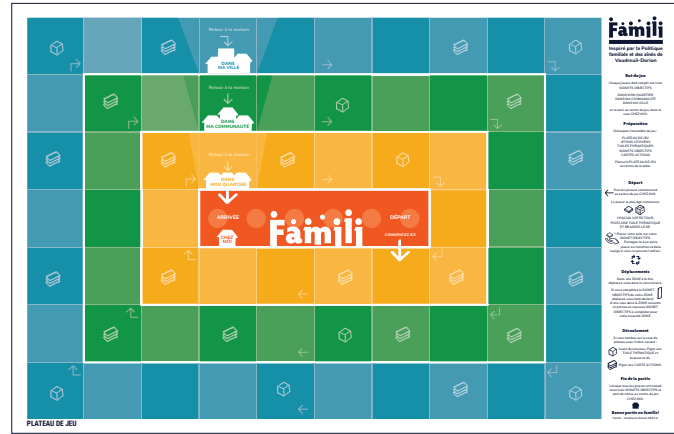
## Contenu du jeu

Vous aurez besoin d'un DÉ

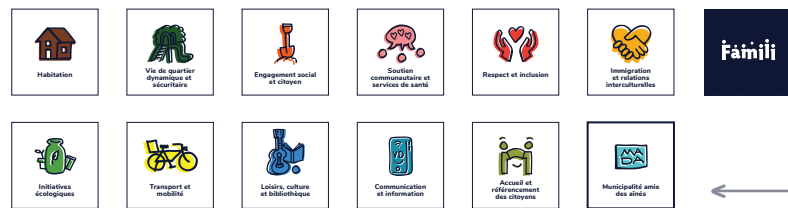
### 6 JETONS CITOYENS



### 1 PLATEAU DE JEU



### 99 TUILES THÉMATIQUES



### 40 CARTES ACTIONS



### 30 SIGNETS OBJECTIFS



## But du jeu

Chaque joueur doit remplir ses trois **SIGNETS OBJECTIFS** dans chacune des **ZONES** suivantes :

**DANS MON QUARTIER**  
**DANS MA COMMUNAUTÉ**  
**DANS MA VILLE**

et retourner à la maison au centre du jeu, **CHEZ MOI.**

## Préparation

Placez le **PLATEAU DE JEU** au centre de la table.

Découpez les pièces du jeu en suivant les pointillés :

**JETONS CITOYENS**  
**TUILES THÉMATIQUES**  
**SIGNETS OBJECTIFS**  
**CARTES ACTIONS**

Mélangez l'ensemble des tuiles (à l'envers) dans un contenant pour la pigo ou sur la table.

La **TUILE MADA** peut remplacer toutes les **TUILES** du jeu.

Mélangez et placez le paquet à côté du jeu pour la pigo.

Pour commencer, chaque joueur prend un signet **DANS MON QUARTIER**. Remettez les autres signets à côté du jeu, ils seront utilisés lorsque vous pourrez accéder aux prochaines **ZONES**.



# Famili

UN JEU POUR TOUTE LA FAMILLE

2 à 6 joueurs

7 à 99 ans

Durée de 30 à 60 minutes

## Déroulement

### Plateau de jeu

Si vous tombez sur la case du plateau avec l'icône suivant :

Jouez de nouveau. Pigez une **TUILE THÉMATIQUE** et brassez le dé.

Pigez une **CARTE ACTIONS**.

### Cartes actions

Lorsque vous pigez une carte et qu'elle correspond à une tuile sur votre **SIGNET OBJECTIFS**, vous seul pouvez l'utiliser pour combler une tuile. Si vous ne pouvez l'utiliser, remettez-la en-dessous du paquet.



### Signets objectifs

Ils contiennent une série de 2 à 4 **TUILES THÉMATIQUES** à remplir selon le niveau. Ils peuvent être remplis de l'une des façons suivantes :

- en pigeant une **TUILE** correspondante à votre **SIGNET**.
- en recevant une **TUILE** d'un autre joueur.
- en comblant la **TUILE** à l'aide d'une carte actions de la thématique correspondante. Posez alors votre carte à côté ou sur le signet.

### Tuile thématique MADA



Lors de la pigo, la **TUILE MADA** peut être utilisée ou offerte à un autre joueur pour remplacer **N'IMPORTE QUELLE** autre **TUILE** du jeu.

## Départ

Tous les joueurs commencent au centre du jeu **CHEZ MOI.**

Le premier joueur qui brasse un six ou le joueur le plus âgé commence.

**CHACUN VOTRE TOUR, PIGEZ UNE TUILE THÉMATIQUE ET BRASSEZ LE DÉ.**

Placez la tuile sur votre signet, partagez-la à un autre joueur ou remettez-la dans la pigo si vous ne pouvez l'utiliser.

## Déplacements

Déplacez-vous toujours dans le sens horaire une **ZONE** à la fois.

Pour passer de votre **ZONE** à la suivante, il faut compléter le **SIGNET OBJECTIFS** de cette **ZONE**.

Lorsque vous terminez le **SIGNET OBJECTIFS** de votre **ZONE** : Déplacez-vous latéralement d'une case dans la **ZONE** suivante et prenez votre nouveau **SIGNET OBJECTIFS** que vous complétez dans cette nouvelle **ZONE**.

\* Il est possible que vous arriviez sur une case indiquant de jouer de nouveau ou de piger une carte actions, alors poursuivez votre lancée!

## Fin de la partie

Lorsque vous avez rempli les trois **SIGNETS OBJECTIFS**, les uns après les autres, vous devez retourner vers la case du centre **CHEZ MOI** en empruntant les cases **RETOUR À LA MAISON**. La partie est terminée lorsque **TOUS LES JOUEURS** sont revenus **CHEZ MOI**.

\* Il n'est pas nécessaire de rouler le chiffre exact avec le dé pour revenir **AU DÉPART - CHEZ MOI**.

Bonne partie en famille!

COMPLÉTEZ VOTRE SIGNET OBJECTIFS POUR PASSER D'UNE ZONE À L'AUTRE DU JEU.

Famili - Ville de Vaudreuil-Dorion 2021 ©